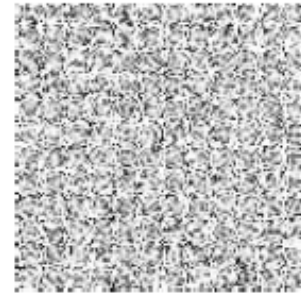


PŘIHLÁŠKA KE VZDĚLÁVÁNÍ - STUDIU ve střední škole

Forma vzdělávání - denní

Ev. č. přihlášky (vyplní střední škola)

A Vyplní uchazeč
nebo zákonný zástupce uchazeče



Příjmení uchazeče		Rodné příjmení ¹⁾	
Jméno uchazeče ²⁾		Státní občanství	
Místo narození (město, stát)		Doporučení z PPP (SPC) k úpravě přijímacího řízení, škrtněte NE (přiložte doporučení k přihlášce jako přílohu)	
Datum narození	Rodné číslo ³⁾	ano ⁸⁾	ne ⁸⁾
Adresa trvalého pobytu (pobytu cizince)		Pokud NEMÁ žák doporučení z PPP (SPC) k úpravě přijímacího řízení, škrtněte ANO	
Adresa písemnosti, pokud se liší od adresy trvalého pobytu (nebo poštovní nebo datová schránka)		Pokud MÁ žák doporučení z PPP (SPC) k úpravě přijímacího řízení, škrtněte NE (přiložte doporučení k přihlášce jako přílohu)	
Kontakt na zákonného zástupce (telefon / e-mail)		Škola VYPISUJE přijímací řízení, vyplňte PRVNÍ termín konání přijímacích zkoušek	
Kontakt na uchazeče (telefon / e-mail)			
Název a adresa střední školy ³⁾ (pořadí škol určuje, kde se koná jednotná zkouška v 1. a v 2. termínu)			
1. škola: Střední průmyslová škola a Vyšší odborná škola	Jednotná zkouška ⁷⁾	Termín školní přijímací zkoušky ⁹⁾	
	ano ⁸⁾ ne ⁸⁾		
Obor vzdělání (kód a název), do kterého se uchazeč hlásí		Zkrácené studium	
		ano ⁸⁾ ne ⁸⁾	ŠKRTEŽE ANO
2. škola: Střední průmyslová škola a Vyšší odborná škola	Jednotná zkouška ⁷⁾	Termín školní přijímací zkoušky ⁹⁾	
	ano ⁸⁾ ne ⁸⁾		
Obor vzdělání (kód a název), do kterého se uchazeč hlásí, popřípadě jméno		Zkrácené studium	
		ano ⁸⁾ ne ⁸⁾	
V	dne	uchazeče	Podpíše ŽÁK
Zákonný zástupce uchazeče ¹⁰⁾	Jméno a příjmení (tiskacím písmem)	Datum narození	Na přihlášce uvedený zákonný zástupce doplní SVÉ DATUM NAROZENÍ a PODEPÍŠE SE
Adresa trvalého pobytu (pobytu), pokud se liší od adresy trvalého pobytu uchazeče		Podpis zástupce	

Poznámka: Údaje z přihlášky jsou zpracovány v registru uchazečů podle § 60b odst.3 školského zákona.

Závěr o zdravotní způsobilosti ke vzdělávání pro obor vzdělání (uveďte se jen kód)

Datum Razítko a podpis lékaře

**Dle požadavků školy SI NECHTE
VYSTAVIT LÉKAŘSKÉ POTVRZENÍ.**

Uchazeč ke vzdělávání v daném oboru vzdělání, pokud je u něj stanovena, se předkládá podle § 59 odst.1 a § 60a odst. 3 školského zákona. Deklaruje se jen u oborů vzdělání, kde je stanoveno zdravotní omezení nařízením vlády č. 211/2010 Sb. V případě potřeby je možné požádat o poskytnutí zdravotních služeb, ve znění pozdějších předpisů, pokud se liší od příjmení stávajícího. 2) Popřípadě jména. 8) Nehodit se škrtně.

- ŠVP – školní vzdělávací program se uvádí v případě stejných oborů, ale odlišných ŠVP v rámci jedné školy.
- Údaje o škole/školách, na které uchazeč podává 2 přihlášky v pevním kole přijímacího řízení (v dalších kolech se v přihlášce uvádí jen jedna škola).
- Uvádí se v případě přijímání do vyššího než prvního ročníku SŠ (§ 63 školského zákona).
- V případě, že uchazeč již podal pro daný termín přihlášku na obor Gymnázium se sportovní přípravou a tudíž na této škole koná jednotnou zkoušku, zvolí NE při podání přihlášky na obor s maturitní zkouškou bez talentové zkoušky. V opačném případě koná jednotnou zkoušku na škole uvedené na této přihlášce.
- Uvádí se jeden z termínů školní přijímací zkoušky (několik jednotné zkoušky), je-li pro první kolo přijímacího řízení stanovena ředitelem školy podle § 60 odst. 3 písm. a) školského zákona.
- Při podání přihlášky podle § 60a odst. 1 školského zákona za nezletilého uchazeče, nebo na základě plné moci (příloha přihlášky).

podle zákona č. 110/2019 Sb., o zpracování osobních údajů, zákona č. 106/1998 Sb., o svobodném přístupu k informacím, ve znění pozdějších předpisů, a zákona č. 300/2000 Sb., o změně některých zákonů (zákon o občanském soudním řízení), ve znění pozdějších předpisů.

